



PLUS DE PROTECTION ET PLUS DE RABAIS

- Remise sur l'achat conjoint de l'habitation et des effets et objets mobiliers
- Remise additionnelle sur l'achat de modules de couverture complets
- Plus vous achetez des modules, plus grand sera le rabais
- Remise additionnelle sur les effets et objets mobiliers si vous disposez de moyens de protection contre le vol



TRAITEZ VOTRE SINISTRE DEPUIS CHEZ VOUS

- Déclarez votre sinistre en ligne de manière simple et rapide, afin que nous puissions commencer à nous en occuper immédiatement
- Nous évaluons les dommages par vidéo, avec votre aide et de votre portable
- Nous répondons aux déclarations en ligne dans un délai de 2 jours ouvrés



RECEVEZ VOTRE DOCUMENTATION PAR E-MAIL ET ECONOMISEZ SUR LE PRIX DE VOTRE ASSURANCE (CLIENT VERT)

- Vous ne payez pas le coût de la police
- Réduction additionnelle en cas de paiement par prélèvement automatique



REGROUPEZ VOS ASSURANCES POUR AVOIR DES RÉDUCTIONS ET VOUS SIMPLIFIER LA VIE



AUTO



HABITATION



SANTÉ



VIE



AUTRES OFFRES

Un seul paiement pour toutes les assurances à une date de votre choix.

Réductions allant jusqu'à 10% sur la prime commerciale. La deuxième assurance permet déjà d'économiser.

PARLEZ-EN À VOTRE AGENT

Visitez une de nos agences ou consultez tranquilidade.pt

Si vous êtes déjà client, vous en saurez davantage sur [l'application Tranquilidade](#)



En savoir plus sur cette assurance

Ce dépliant ne dispense pas de la lecture des documents précontractuels et contractuels légalement exigés. Tranquilidade est une marque de Generali Seguros S.A. enregistrée auprès de l'Autorité de contrôle des assurances et des fonds de pension sous le n° 1197

grupo  GENERALI

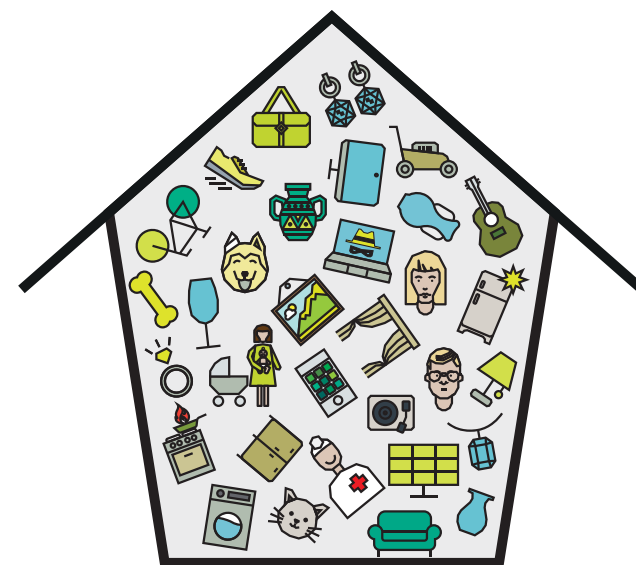
Generali Seguros, S.A.
Capital social: 90 500 000 €
N° unique d'immatriculation RSC de Lisbonne | N° fiscal 500 940 231
Siège: Av. da Liberdade, 242, 1250-149 Lisbonne

MKT/454/999 - jan.22

TRAN QUILI DADE

HABITATION

Bien plus qu'une
assurance habitation



PROTECTION ET ASSISTANCE, A L'INTERIEUR ET A L'EXTERIEUR DE VOTRE MAISON

Nous savons que la protection d'une maison va bien au-delà des murs et des effets et objets mobiliers. C'est pourquoi nous avons renforcé notre assurance habitation avec des couvertures qui protègent les personnes, les animaux de compagnie et d'autres biens, tels que les équipements électroniques ou sportifs, même en dehors de la maison.



POUR TOUT TYPE DE MAISON

- Appartement ou villa
- Maison propre ou louée, que vous soyez le propriétaire ou le locataire



CHOISISSEZ LA MEILLEURE OPTION POUR VOTRE MAISON

Base: le coût de l'assurance est-il important pour vous? Protégez votre maison à un prix économique contre les risques les plus courants.

Mais: avez-vous besoin d'une protection renforcée? Cette option a des plafonds d'indemnisation plus élevés que l'option Base.

Mais XL: voulez-vous plus de protection et dans plus de situations? Garantissez plus de couvertures et des plafonds d'indemnisation plus élevés que l'option Mais.

Top: avez-vous une maison ou des effets et objets mobiliers de grande valeur? Choisissez une protection plus complète et ayant des plafonds d'indemnisation plus élevés.

Premium: la valeur de votre maison ou des effets et objets mobiliers est premium? Cette option l'est aussi. La bonne protection pour ceux qui ont une maison de plus de 500.000€ ou des effets et objets mobiliers de plus de 100.000€.

Outre les modules de base, vous pouvez également inclure d'autres modules de couverture dans votre assurance. Par exemple: Technologie, Animaux de compagnie, Sport et accidents ou Phénomènes sismiques.



PLUS D'ASSISTANCE

- **Assistance pour les animaux de compagnie:** Si vous ajoutez la couverture de responsabilité civile chiens et chats, vous aurez également la couverture santé animale. Nous payons les frais médicaux de votre chien ou chat jusqu'à 300€
- **Protection numérique:** surveillance régulière de vos données et du support, tous les jours et à tout moment, dans des situations telles que le vol ou l'abus de votre identité
- **Assistance pour les appareils ménagers:** nous envoyons un technicien à votre domicile pour réparer les appareils ménagers, jusqu'à 2 fois par an, et nous payons les pièces défectueuses jusqu'à 300€ (maximum 150€ par réparation)
- **Envoi de professionnels:** nous effectuons de petites réparations à votre domicile (plomberie ou électricité) et des services domestiques tels que le nettoyage, la blanchisserie, entre autres
- **Organisation d'une voiture pour les déménagements:** nous offrons un service allant jusqu'à 600€ par an si vous avez besoin de déménager.
- **Assistance médicale et sanitaire:** nous vous garantissons l'envoi d'un médecin et de médicaments à votre domicile, où vous pourrez également faire de la physiothérapie



UNE PLUS GRANDE SECURITE DANS VOTRE QUOTIDIEN, OU QUE VOUS SOYEZ

- Nous payons les dommages causés **aux équipements électroniques mobiles, à l'intérieur et à l'extérieur de la maison** (par exemple, des téléphones portables, tablettes, ordinateurs portables, appareils photo ou consoles portables)
- Nous payons les dommages résultant du **vol d'équipements sportifs en dehors de la maison** (par exemple, le vol de votre vélo lors d'une randonnée en VTT)
- Pendant l'année académique, nous protégeons les biens de votre enfant qui étudie et vit ailleurs au Portugal
- Nous remboursons les frais d'adaptation de votre habitation si vous êtes atteint d'une incapacité de plus de 75% en raison d'un accident
- Dans l'option Premium, nous payons les dommages qui résultent du bris accidentel de murs en verre

EN 2018, IL Y A EU 12.161 VOLS DE RESIDENCES PAR EFFRACTION, ESCALADE OU FAUSSES CLES.

Source : Rapport annuel sur la sécurité intérieure 2018

MODULES DE BASE	COUVERTURES DE BASE	OPTIONS HABITATION					OPTIONS EFFETS ET OBJETS MOBILIERS				
		BASE	MAIS	MAIS XL	TOP	PREMIUM	BASE	MAIS	MAIS XL	TOP	PREMIUM
DOMMAGES GRAVES	Dégâts des eaux	Capital assuré					15.000€	30.000€	60.000€	100.000€	Capital assuré: le montant que vous choisissez
	Incendie, foudre ou explosion										
BRIS ET CHUTE	Chute accidentelle de meubles fixes	1.500€ 3.000€ 6.000€ 10.000€					1.500€	3.000€	6.000€	10.000€	
	Chute ou bris de panneaux solaires										
VOLS	Vols	-					15.000€	30.000€	60.000€	100.000€	Capital assuré: le montant que vous choisissez
	Vols d'objets de valeur						3.000€	6.000€	12.000€	20.000€	-
RESPONSABILITE CIVILE	RC Propriétaire/locataire/occupant	250.000€					15.000€	30.000€	60.000€	100.000€	
	RC Familiale	-									
DOMMAGES COURANTS	Dépistage et réparation de pannes	1.500€	3.000€	6.000€	10.000€	-					
	Risques électriques	1.000€				1.000€					
SOUTIEN EN CAS DE SINISTRE	Privation temporaire de l'usage des locaux	1.500€	3.000€	6.000€	10.000€	1.500€	3.000€	6.000€	10.000€		
	Protection juridique										
ASSISTANCE	Panne d'appareils ménagers	200€ par an		300€ par an		200€ par an		300€ par an			
	Envoi de professionnels	Comprise					Comprise				

Découvrez toutes les couvertures de base et les couvertures optionnelles que vous pouvez ajouter sur tranquilidade.pt